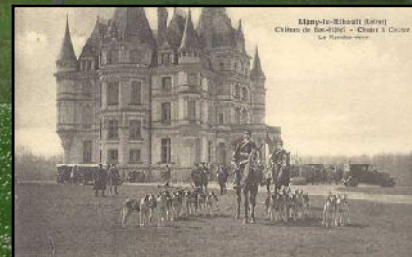


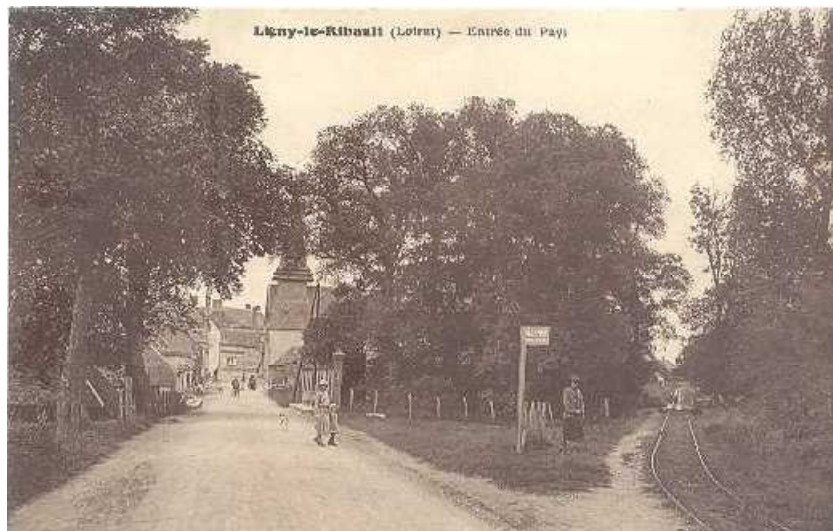


Ligny Le Ribault

D'hier à Aujourd'hui



LE CHEMIN DE FER



Le début du parcours longe la ligne de chemin de fer. Sur cette carte le bâtiment situé en face du parcours de pêche n’apparaît pas. Il fut construit quelques années plus tard et servit de prison.

LE CHEMIN DE FER



*L'ancien pont possédait une armature métallique afin de résister aux passages du train.
Il fut ensuite reconstruit en bois et inauguré en 1995. (cf. plaque)*

Le chemin de fer – Ligny Le Ribault, d’hier à aujourd’hui

LA PLACE DE L'ÉGLISE



LA PLACE DE L'ÉGLISE



La place de l'église – Ligny Le Ribault, d'hier à aujourd'hui

La place de l'église – Ligny Le Ribault, d'hier à aujourd'hui

2

LA PLACE DE L'ÉGLISE



Ligny-le-Ribault (Loiret) — L'Église

ROUTE D'ORLÉANS



La locomotive présente sur la droite partait de Saint Marceau et se rendait à Neung sur Beuvron. Elle servait principalement à transporter les villageois, du bois, et les balais fabriqués à Ligny.

Route d'Orléans – Ligny Le Ribault, d'hier à aujourd'hui

LA GARE

La gare – Ligny Le Ribault, d’hier à aujourd’hui



La gare a été en activité de 1904 à 1936. Elle fut ensuite détruite pour construire un cabinet médical. De nombreux éléments de la gare ont été entreposés à l'écomusée (ancienne cloche, horaire...)

LE CAFÉ DE LA GARE



Le café de la gare – Ligny Le Ribault, d’hier à aujourd’hui

LE MONUMENT AUX MORTS



Le monument aux morts construit sur un terrain donné par Monsieur Alexandre André, ancien Maire de Ligny, fut inauguré en 1923

LA POSTE



4 - LIGNY-LE-RIBAULT (Loiret) — Rue A. André - La Poste

| *Poste actuelle de Ligny construite en 1925*

La poste – Ligny Le Ribault, d’hier à aujourd’hui

LA POSTE

La poste – Ligny Le Ribault, d’hier à aujourd’hui



RUE ALEXANDRE ANDRÉ



Rue Alexandre André – Ligny Le Ribault, d’hier à aujourd’hui

Rue du Prè St Maur – Ligny Le Ribault, d’hier à aujourd’hui

RUE DU PRÈ DE SAINT MAUR



Ligny-le-Ribault (L.-et-C.) — Rue du Prè de Saint-Maur

RUE DU PRÈ DE SAINT MAUR



Ligny-le-Ribault (Loir-et-Cher) — Rue du Prè-de-Saint-Maur.

Rue du Prè St Maur – Ligny Le Ribault, d’hier à aujourd’hui

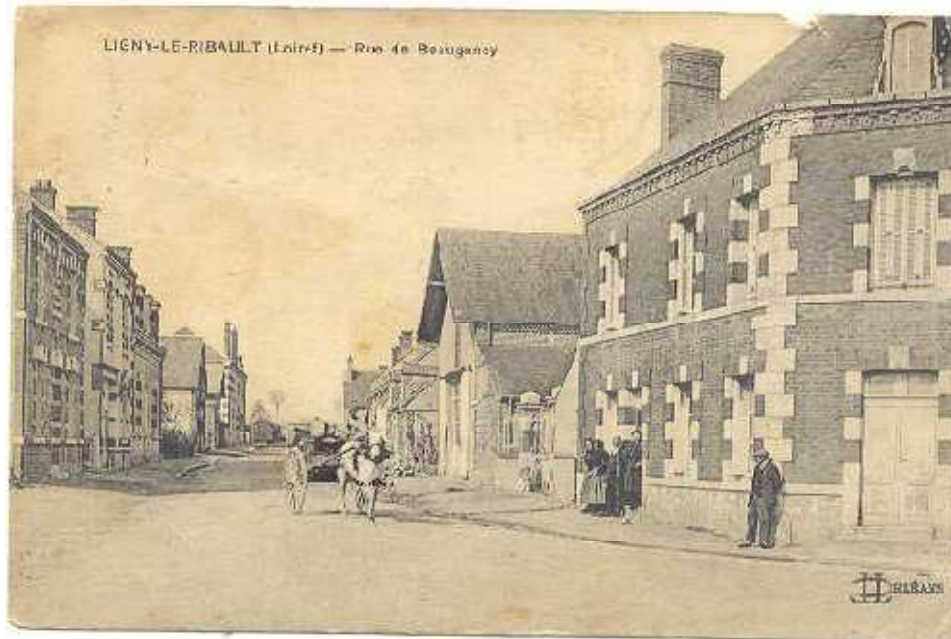


PLACE DE LA MAIRIE



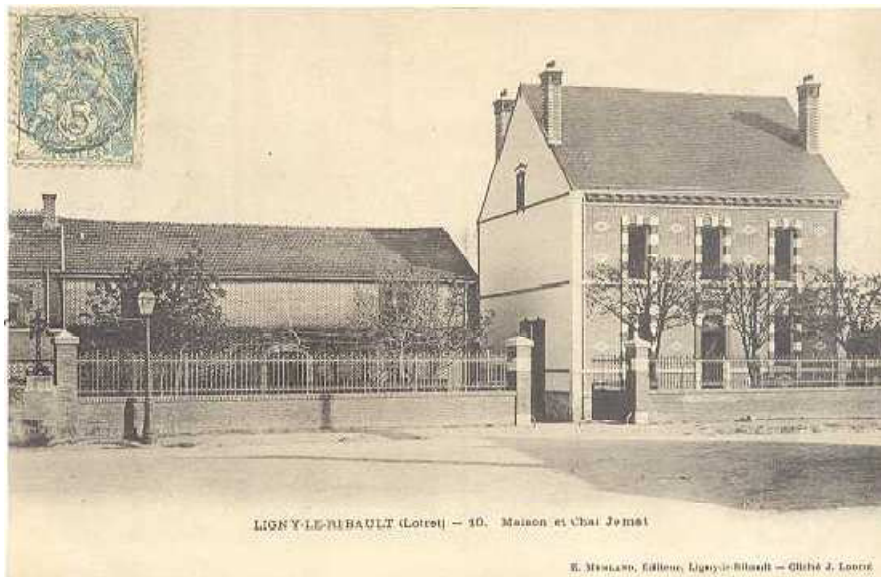
Ancienne école puis mairie de Ligny. Ce bâtiment a ensuite été reconverti en bibliothèque. L'annexe que l'on peut voir servait de garage pour le corbillard.

PLACE DE LA MAIRIE



Place de la mairie – Ligny Le Ribault, d’hier à aujourd’hui

PLACE DE LA MAIRIE



L'actuelle mairie était la maison du tonnelier Jamet. Son chai sert à ce jour de gîte communal. Pour la suite du parcours, il faut emprunter le chemin à gauche de la mairie.

LE LAVOIR



Le lavoir – Ligny Le Ribault, d’hier à aujourd’hui

PONT DU COSSON



Les autres sites à voir dans Ligny...

LE CHÂTEAU DE BON-HÔTEL



Château de Bon-Hôtel – Ligny Le Ribault, d’hier à aujourd’hui

LA BRIQUETERIE



Ce parcours a été réalisé par Damien CHARRERON en juillet 2009 avec la participation de la commission communication.

Document accompli à l'aide des cartes postales de la collection personnelle de M. Michel PETIT ainsi que celle de M. et Mme LEBRETON. Leurs précieux savoirs sur Ligny ont permis la réalisation de ce parcours.

D'autres informations sur le passé de Ligny sont disponibles à l'écomusée situé derrière l'église.



De plus, il est possible de retrouver des informations sur l'ensemble de l'ancien transport ferroviaire au musée des transports de Pithiviers.